



AL MARGEN

Victorina Durán

DIRIGIDO POR LAURA HERISTONE

ELENCO: ELENA AMBEL, MAÍKA GIL, MANUELA VALERO, SAÚL MÉNDEZ, PABLO RUBIO

AYUDANTE DE DIRECCIÓN: ELENA AMBEL, RAQUEL MORGADO

UNA LOCA DE HARTAR PRODUCCIONES

AL MARGEN

Victorina Durán

ÍNDICE

de contenido

01 Introducción

02 Sinopsis

03 Temas de la obra

04 Objetivos del proyecto

05 Equipo de trabajo

06 Imágenes de la obra

07 Presupuesto

01

INTRODUCCIÓN

A margen

LAS CONVENCIONES SOCIALES COMO FORMA DE DESTRUCCIÓN
ANTE UNA SOCIEDAD PETRIFICADA AL CAMBIO Y A LA EVOLUCIÓN

INTRODUCCIÓN

Al margen

Victorina Durán escribe “Al margen” en 1937, en el barco que la llevaba a su exilio en Buenos Aires. Su obra es inédita hasta que en 2019, se publica *A teatro descubierto*. Una dramaturga invisible, de la generación del 27, que con su legado nos recuerda que “*Alguna tiene que hablar o gritar si es que puede*”.

Cuando me dieron la referencia de una mujer lesbiana que, hace casi cien años, vivió un proceso identitario similar al que hemos vivido muchas otras actualmente, no sabía si reír o llorar. Y, precisamente, eso es lo que me provocó la lectura de *Al Margen*. Menos mal que lo escribió; entre bombas, miedo y represión. Menos mal que se expresó. Y qué milagro que podamos conservarlo.

SINOPSIS

A margen

Elena se sincera con Enrique, su amante, y decide romper su relación. Confiesa que todas las relaciones que ha tenido con los hombres han sido para darle una buena vida a su hijo, Miguel.

Ahora, que el muchacho se va a casar, ella quiere buscar su libertad. La visita inesperada de Marcela, una tipa peculiar y muy amiga de Miguel, hace que su vida de un giro inesperado.

Pasan mucho tiempo juntas; tienen una relación tan estrecha que desata los rumores en el entorno. Finalmente, esta presión social les hace cuestionarse su relación y provoca que se separen para siempre.

03 TEMAS

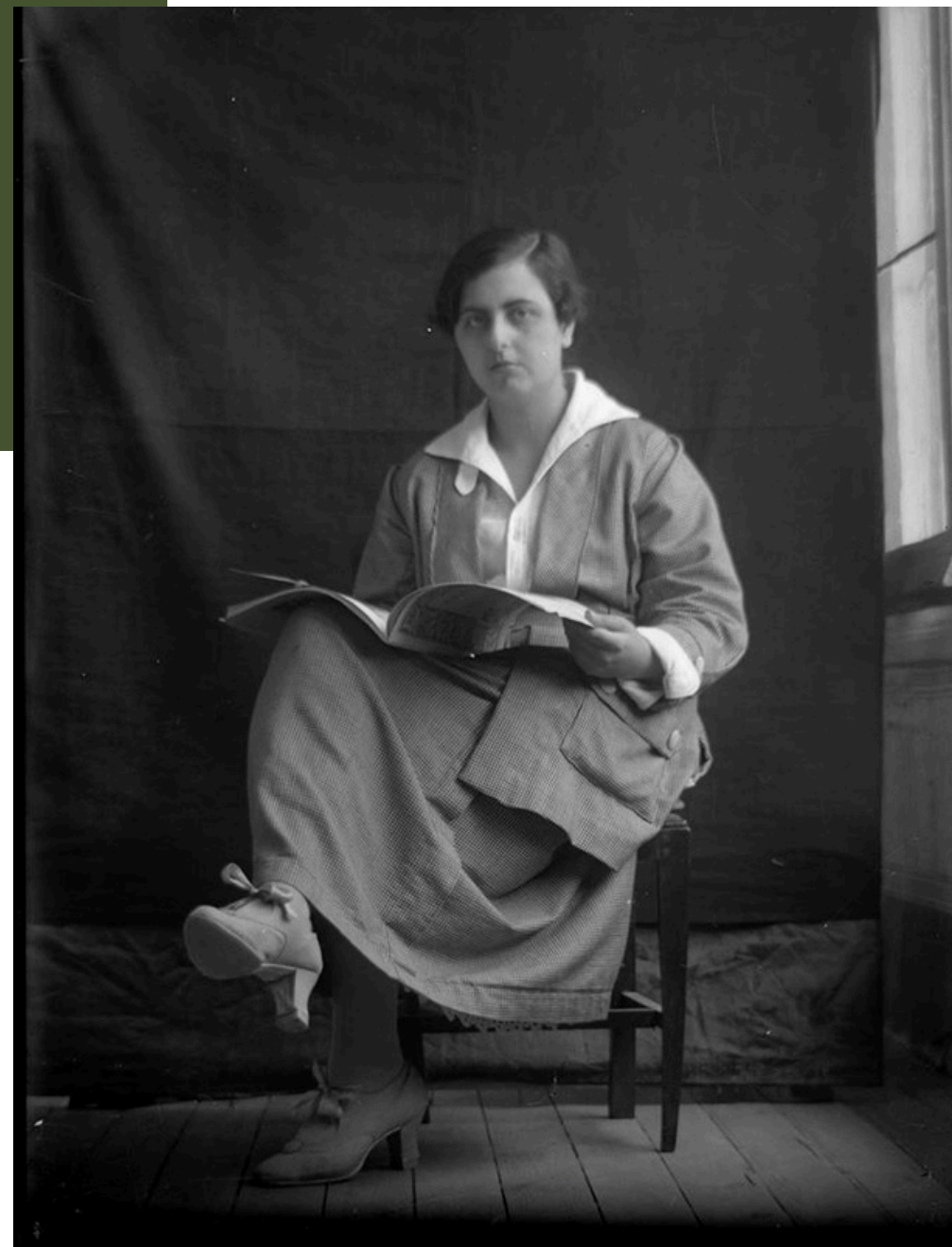
de la obra

Libertad

Homosexualidad

Feminismo

Sociedad Heteropatriarcal



Victorina Durán

04

OBJETIVOS

del proyecto

Difundir historias que sensibilicen con las realidades LGTBIQ+.

Compartir realidades lésbicas en espacios de solidaridad femenina.

Destapar referentes LGTBIQ+ de la historia y así poder repararla y reconstruirla.

Hacer del teatro un lugar inclusivo y respetuoso para todas las personas, y así contribuir a la defensa de los derechos humanos.

Darle un espacio como dramaturga a Victorina Durán. Ya que, a pesar de su deseo de ver publicadas sus obras, éstas quedaron encajonadas.

05

EQUIPO DE TRABAJO

A margen

ASESORA HISTÓRICA

Eva Moreno Lago

DIRECCIÓN

Laura Heristone

PERSONAJES

Elena

Marcela

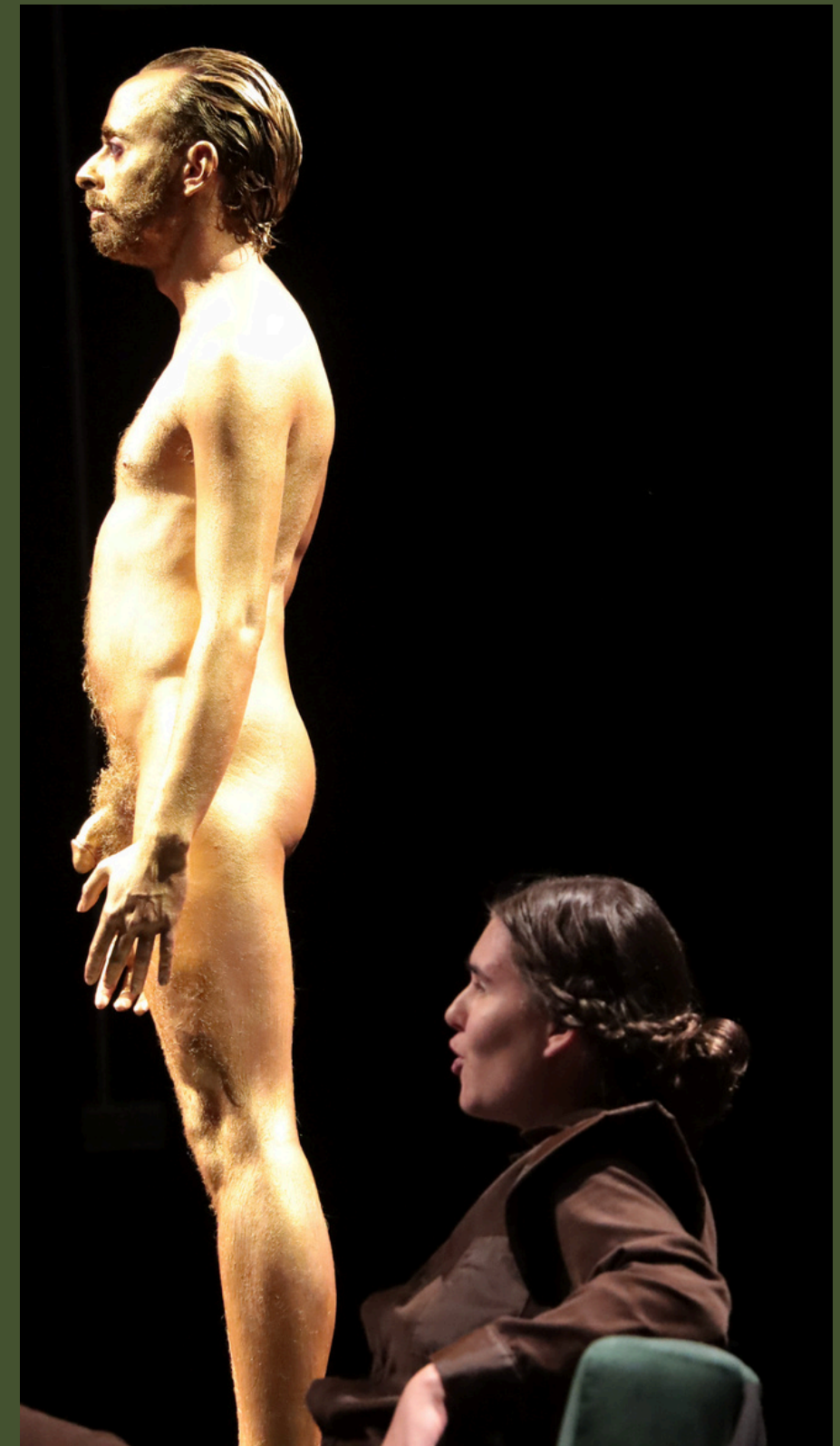
Enrique

Miguel

Doña Lucrecia

IMÁGENES

A margin





IMÁGENES

A margin





IMÁGENES

A margin



PRESUPUESTO

07

CONCEPTO
Representación <i>Al margen</i>

Base imponible	% IVA	Importe IVA	TOTAL
3.000,00 €	21 %	630,00 €	3.630,00 €

CONTACTO

679 33 88 96

unalocadehartar@gmail.com



unalocadehartarproducciones