

# SONARTE

MUSIC EVENT  
2.6

---

VERBENAS DE AYER Y DE HOY



SonArte, jóvenes artistas, con un toque de madurez, y apasionados del espectáculo, la música y el baile, acumulan juntos más de cuarenta años de experiencia en el mundo de la canción en diferentes Orquestas, Hoteles y Tributos, hacen que SonArte tenga sello personal, cercano y diferente, sin perder la esencia de la verbena de siempre.

# Leticia García

Bailarina | Profesora | Artista Escénica

Leticia es una artista multidisciplinar que combina arte, bienestar y formación académica, ofreciendo una propuesta escénica profesional y emocional para Grupo SonArte. Como socióloga y bailarina, utiliza la danza como medio de expresión cultural y bienestar. Su versatilidad abarca Danza Oriental, Danzas Latinas y performance contemporánea. Además de actuar, es profesora de danza, facilitadora de Reiki y guía de meditación, integrando movimiento y conciencia corporal en experiencias artísticas únicas para eventos y festivales.

Dentro de Grupo SonArte, Leticia contribuye a la creación de espectáculos que fusionan música, danza y emoción, siendo una intérprete ideal para programaciones municipales, festivales, producciones escénicas, eventos temáticos y propuestas culturales que buscan calidad artística y cercanía con el público.





# Mónica De Salas

Vocalista

**Mónica De Salas (Madrid, 1974) es una vocalista profesional destacada por su versatilidad y potente presencia escénica. Su trayectoria abarca estilos como rock, blues, soul, copla y música latina, adaptándose con naturalidad a distintos formatos de espectáculo y repertorios.**

**Ha participado en proyectos como Ánimas, Orquesta Caribe, Bahía Blanca, BigBang, Trío Avellaneda y Nusens, además de colaborar con diversos artistas y músicos reconocidos. Su repertorio internacional incluye interpretaciones de grandes voces como Tina Turner, Gloria Gaynor, Donna Summer, Natalie Cole y Céline Dion.**

**Dentro de Grupo SonArte, Mónica aporta identidad vocal, emoción y elegancia escénica, siendo una intérprete ideal para programaciones municipales, festivales, producciones musicales y eventos culturales.**

# Agustín Parejo

Teclista

**Tecladista con más de 40 años de dedicación y pasión**

**Durante más de cuarenta años, ha estado al frente de su teclado, entregando lo mejor en cada actuación. Desde sus inicios con la gran orquesta Big Bang hasta su trayectoria actual con Explosión Orquesta.**

**Ha demostrado que la música es mucho más que un simple conjunto de notas. Ha sabido crear momentos inolvidables, llenos de emociones y alegría, para el público que ha tenido la suerte de escucharle.**

**Su dedicación ha sido incansable, siempre buscando que cada evento sea especial y memorable. A lo largo de los años, ha puesto su corazón y alma en cada proyecto, haciendo que la música no solo sea su profesión, sino su verdadera pasión.**

# Sánchez

## Quitarista

Sánchez es el guitarrista de Grupo SonArte, destacando por su sensibilidad musical, solidez rítmica y versatilidad estilística. Su interpretación combina técnica, elegancia y capacidad de adaptación, aportando una base armónica sólida que enriquece tanto el acompañamiento vocal como la interacción con la danza dentro del espectáculo.

Con experiencia en directo y participación en distintos proyectos musicales, domina repertorios que abarcan desde pop, rock y soul hasta música latina y formatos acústicos, ajustándose con naturalidad a los diferentes formatos del grupo, desde propuestas íntimas en dúo hasta espectáculos completos en formato banda.

Dentro de SonArte, Sánchez aporta personalidad sonora, cohesión musical y presencia escénica, contribuyendo a crear una experiencia en directo dinámica, cuidada y emocional, ideal para conciertos, festivales, programaciones municipales y eventos culturales.

# Rubén Q.R

Vocalista

**Nos remontamos al 2005, que es el año cuando empieza a hacer sus primeros pinitos en el escenario en un concurso de karaoke en los Guadalperales, del cual se alza con el primer premio.**

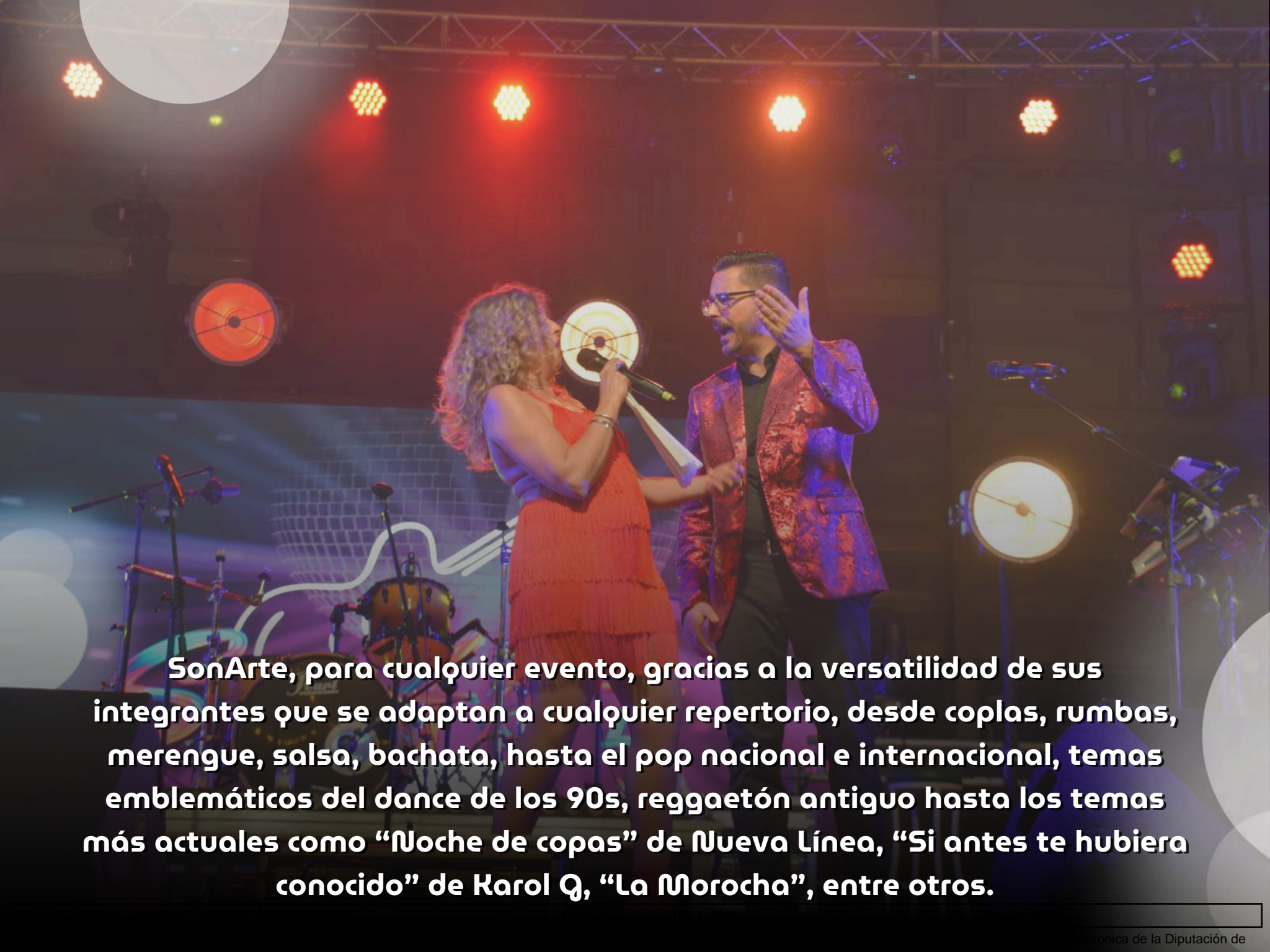
**Empieza a trabajar en el mundo de las orquestas, siendo vocalista principal en diferentes orquestas.**

**En 2009 forma parte de los primeros alumnos de la escuela de cante de Miguel de Tena. Actualmente, presidente de la Peña Cultural Flamenca de Don Benito.**

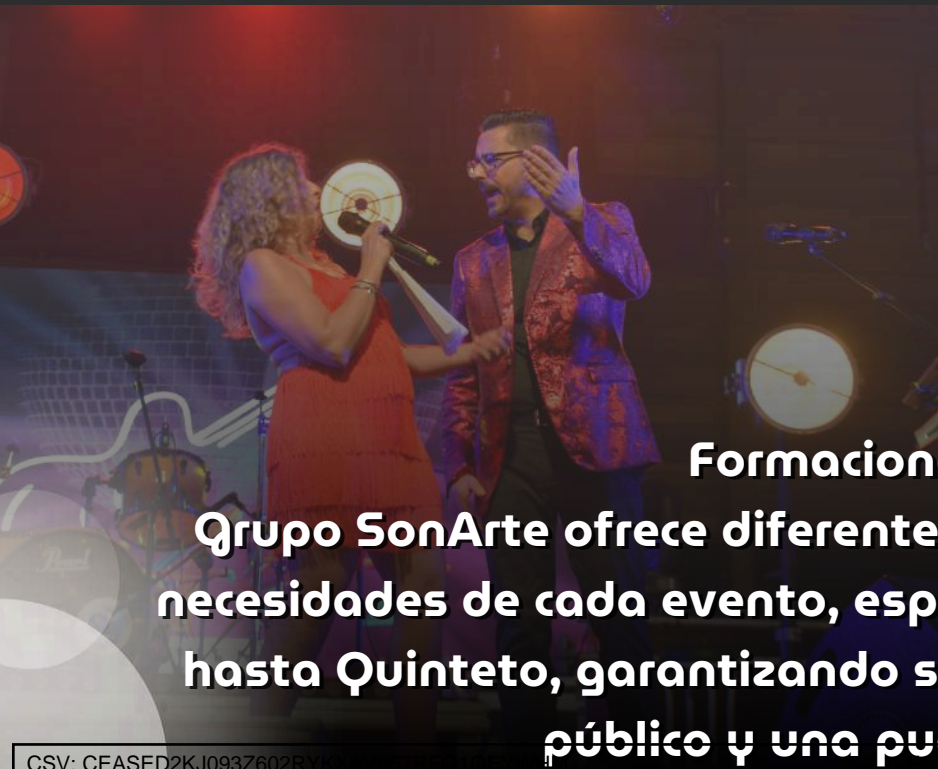
**En 2011, 2015 y 2017 forma parte del cartel de Copla de las Fiestas de Santiago de Don Benito, junto a artistas locales y nacionales.**

**En 2014 forma parte en la obra Cuento de Navidad "El día que Jesús no quería nacer", El Musical, original del escritor y periodista Antonio García Barbeito.**

**Actualmente, gerente en Eventos Rubén Q.R., dentro de la que compone el Grupo SonArte.**



**SonArte, para cualquier evento, gracias a la versatilidad de sus integrantes que se adaptan a cualquier repertorio, desde coplas, rumbas, merengue, salsa, bachata, hasta el pop nacional e internacional, temas emblemáticos del dance de los 90s, reggaetón antiguo hasta los temas más actuales como “Noche de copas” de Nueva Línea, “Si antes te hubiera conocido” de Karol Q, “La Morocho”, entre otros.**



## Formaciones Grupo SonArte

**Grupo SonArte ofrece diferentes formatos escénicos adaptables a las necesidades de cada evento, espacio y programación cultural, desde Dúo hasta Quinteto, garantizando siempre calidad artística, cercanía con el público y una puesta en escena cuidada.**

# SONARTE

MUSIC EVENT  
2.6

VERBENAS DE AYER Y DE HOY



Contacto:



ANA BELEN POLO MARISCAL

MOVIL 670671932

mariscalproduccionesartisticas@gmail.com